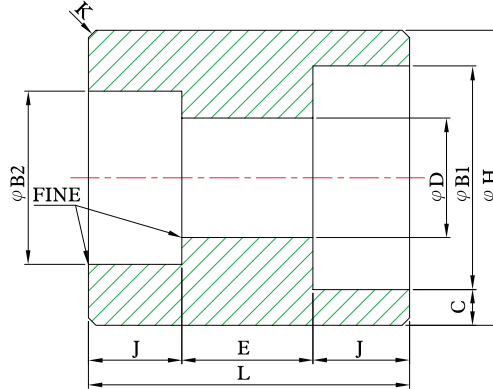
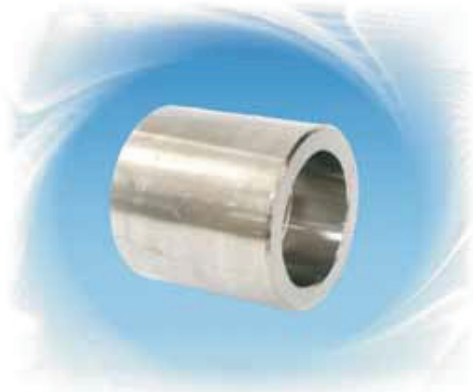


REDUCING COUPLINGS - SOCKET



DIMENSIONS

unit : inch

SIZE	B1	B2	D	C (Min)	H (Min)	J	E	L
1/4 x 1/8	0.56	0.43	0.27	0.15	0.86	0.41	0.26	1.08
3/8 x 1/8	0.70	0.43	0.27	0.16	1.02	0.41	0.26	1.12
3/8 x 1/4	0.70	0.56	0.37	0.16	1.02	0.41	0.26	1.12
1/2 x 1/8	0.86	0.43	0.27	0.19	1.23	0.49	0.37	1.36
1/2 x 1/4	0.11	0.56	0.37	0.19	1.23	0.49	0.37	1.36
1/2 x 3/8	0.86	0.70	0.50	0.19	1.23	0.49	0.37	1.36
3/4 x 1/8	1.07	0.43	0.27	0.19	1.46	0.55	0.37	1.48
3/4 x 1/4	1.07	0.56	0.37	0.19	1.46	0.55	0.37	1.48
3/4 x 3/8	1.07	0.70	0.50	0.19	1.46	0.55	0.37	1.48
3/4 x 1/2	1.07	0.86	0.62	0.19	1.46	0.55	0.37	1.48
1 x 1/8	1.34	0.43	0.27	0.22	1.79	0.59	0.49	1.69
1 x 1/4	1.34	0.56	0.37	0.22	1.79	0.59	0.49	1.69
1 x 3/8	1.34	0.70	0.50	0.22	1.79	0.59	0.49	1.69
1 x 1/2	1.34	0.86	0.62	0.22	1.79	0.59	0.49	1.69
1 x 3/4	1.34	1.07	0.83	0.22	1.79	0.59	0.49	1.69
1-1/4 x 1/8	1.69	0.43	0.27	0.24	2.17	0.67	0.49	1.85
1-1/4 x 1/4	1.69	0.56	0.37	0.24	2.17	0.67	0.49	1.85
1-1/4 x 3/8	1.69	0.70	0.50	0.24	2.17	0.67	0.49	1.85
1-1/4 x 1/2	1.69	0.86	0.62	0.24	2.17	0.67	0.49	1.85
1-1/4 x 3/4	1.69	1.07	0.83	0.24	2.17	0.67	0.49	1.85
1-1/4 x 1	1.69	1.34	1.05	0.24	2.17	0.67	0.49	1.85
1-1/2 x 1/8	1.93	0.43	0.27	0.25	2.43	0.69	0.49	1.89
1-1/2 x 1/4	1.93	0.56	0.37	0.25	2.43	0.69	0.49	1.89
1-1/2 x 3/8	1.93	0.70	0.50	0.25	2.43	0.69	0.49	1.89
1-1/2 x 1/2	1.93	0.86	0.62	0.25	2.43	0.69	0.49	1.89
1-1/2 x 3/4	1.93	1.07	0.83	0.25	2.43	0.69	0.49	1.89
1-1/2 x 1	1.93	1.34	1.05	0.25	2.43	0.69	0.49	1.89
1-1/2 x 1-1/4	1.93	1.69	1.38	0.25	2.43	0.69	0.49	1.89
2 x 1/8	2.42	0.43	0.27	0.27	2.96	0.87	0.75	2.48
2 x 1/4	2.42	0.56	0.37	0.27	2.96	0.87	0.75	2.48
2 x 3/8	2.42	0.70	0.50	0.27	2.96	0.87	0.75	2.48
2 x 1/2	2.42	0.86	0.62	0.27	2.96	0.87	0.75	2.48
2 x 3/4	2.42	1.07	0.83	0.27	2.96	0.87	0.75	2.48
2 x 1	2.42	1.34	1.05	0.27	2.96	0.87	0.75	2.48
2 x 1-1/4	2.42	1.69	1.38	0.27	2.96	0.87	0.75	2.48
2 x 1-1/2	2.42	1.93	1.61	0.27	2.96	0.87	0.75	2.48
2-1/2 x 1-1/4	2.92	1.69	1.38	0.35	3.61	0.87	0.75	2.48
2-1/2 x 1-1/2	2.92	1.93	1.61	0.35	3.61	0.87	0.75	2.48
2-1/2 x 2	2.92	2.42	2.07	0.35	3.61	0.87	0.75	2.48
3 x 1-1/2	3.54	1.93	1.61	0.38	4.30	0.87	0.75	2.48
3 x 2	3.54	2.42	2.07	0.38	4.30	0.87	0.75	2.48
3 x 2-1/2	3.54	2.92	2.47	0.38	4.30	0.87	0.75	2.48
4 x 2	4.54	2.42	2.07	0.42	5.39	0.87	0.75	2.48
4 x 2-1/2	4.54	2.92	2.47	0.42	5.39	0.87	0.75	2.48
4 x 3	4.54	3.54	3.07	0.42	5.39	0.87	0.75	2.48

FORGED FITTINGS